

Vzduchové lineárne pumpy ALITA (Membránové dýchadlá)



- 1.1_Štandardné modely
- 1.2_Modely na tlak a vákuum
- 1.3_OEM séria



INECO[®]

**Air and Vacuum
Components**

www.in-eco.sk

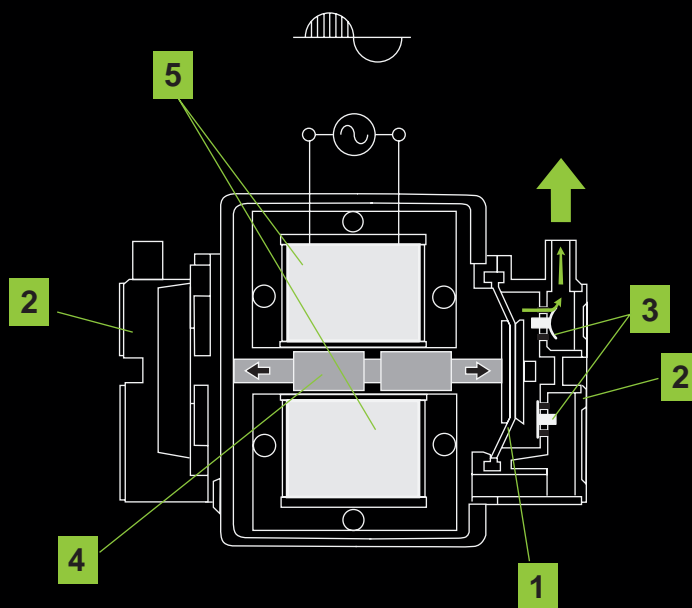
1

Vzduchové lineárne pumpy ALITA (Membránové dúchadlá)

Vzduchové lineárne pumpy Alita sú efektívnym zdrojom stlačeného vzduchu. Sú konštruované s ohľadom na nízku hlučnosť a nízku spotrebu elektrickej energie. Prúdenie vzduchu je tvorené kmitavým pohybom pružných membrán (1), uložených vo viečkach (2) s jednosmernými ventilmi (3). Pohyb permanentného magnetu (4), na ktorom sú membrány pripevnené, je vyvolaný striedavým magnetickým poľom generovaným párom elektromagnetických cievok (5). Celý proces tak funguje bez mechanického trenia s vysokou efektívnosťou a nízkou hlučnosťou.

Charakteristika

- > plynulý prietok vzduchu
- > nízka hlučnosť a chvenie
- > vysoká účinnosť
- > nízka spotreba elektrickej energie
- > dlhá životnosť
- > bezolejové prevedenie
- > kompaktná a ľahká konštrukcia
- > jednoduchá údržba
- > tepelná ochrana
- > využitie vo vonkajšom aj vnútornom prostredí
- > spoľahlivý prerušovaný aj nepretržitý chod
- > bezpečnostná konštrukcia
- > automatické odhalenie chyby membrány



1

Vzduchové lineárne pumpy ALITA (Membránové dúchadlá)

1.1 Štandardné modely

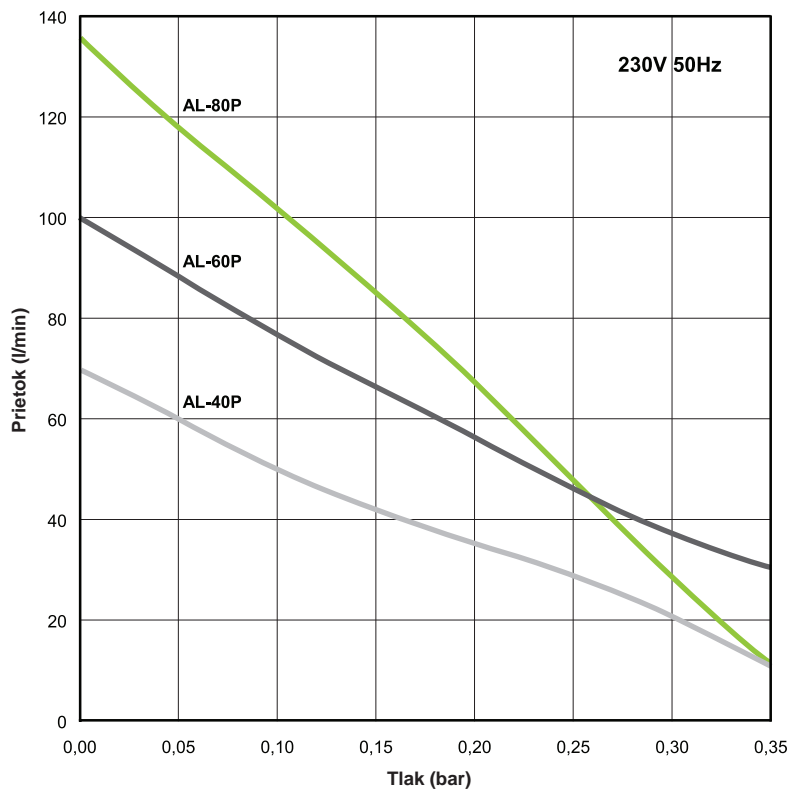
1

Vzduchové lineárne pumpy ALITA (Membránové dúchadlá)

1.1 Štandardné modely

ALITA_Vzduchové lineárne pumpy

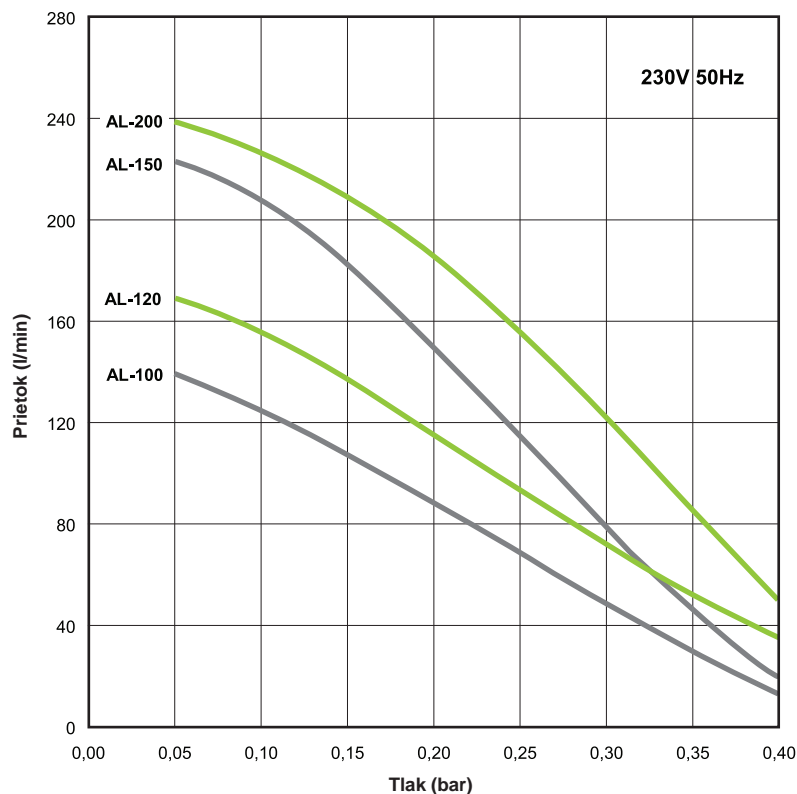
Štandardné modely AL-40, AL-60, AL-80



Model	AL-40	AL-60	AL-80
Max. príkon	48 W	72 W	86 W
Hlučnosť	36 dB	38 dB	39 dB
Hmotnosť	5.6 kg	6.5 kg	6.5 kg
Výstup ø	18 mm		
Max. pracovný tlak	220 mbar		
Príkon (maximálny pracovný tlak)	40 W	50 W	52 W
Napätie, frekvencia	230V 50Hz		
Krytie IP	IP54		
Rožmery D x Š x V	205 mm x 173 mm x 202 mm		

Jednofázové zariadenia sú navrhnuté s +/- 10% prípustnou odchýlkou. Prezentačné informácie sú založené na výsledkoch testov pre nominálnu jednotku. Špecifikácia je predmetom zmeny bez upozornenia.

ALITA_Vzduchové lineárne pumpy

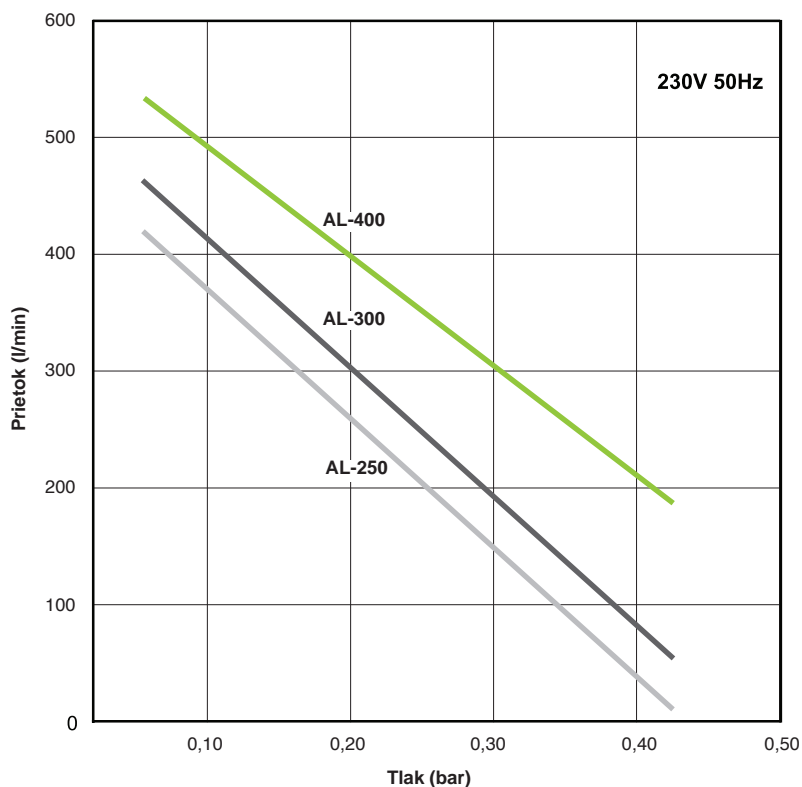
 Štandardné modely **AL-100, AL-120, AL-150, AL-200**


Model	AL-100	AL-120	AL-150	AL-200
Max. príkon	120 W	124 W	160 W	261 W
Hlučnosť	41 dB	42 dB	44 dB	45 dB
Hmotnosť	8.3 kg	8.3 kg	10.1 kg	10.1 kg
Výstup ø	18 mm		26 mm	
Max. pracovný tlak	260 mbar			
Príkon (maximálny pracovný tlak)	78 W	97 W	110 W	125 W
Napätie, frekvencia	230V 50Hz			
Krytie IP	IP54			
Rozmery D x Š x V	248 mm x 205 mm x 245 mm			

Jednofázové zariadenia sú navrhnuté s +/- 10% prípustnou odchýlkou. Prezentované informácie sú založené na výsledkoch testov pre nominálnu jednotku. Špecifikácia je predmetom zmeny bez upozornenia.

ALITA_Vzduchové lineárne pumpy

Štandardné modely **AL-250, AL-300, AL-400**



Model	AL-250	AL-300	AL-400
Max. príkon	240 W	290 W	440 W
Hlučnosť	46 dB	47 dB	49 dB
Hmotnosť	18,8 kg	22,1 kg	22,2 kg
Výstup \varnothing	30 mm		
Max. pracovný tlak	260 mbar		
Napätie, frekvencia	230V 50Hz		
Krytie IP	IP54		
Rozmery D x Š x V	420 mm x 248 mm x 262 mm		

Jednofázové zariadenia sú navrhnuté s +/- 10% prípustnou odchýlkou. Prezentované informácie sú založené na výsledkoch testov pre nominálnu jednotku. Špecifikácia je predmetom zmeny bez upozornenia.

1

Vzduchové lineárne pumpy ALITA (Membránové dúchadlá)

—

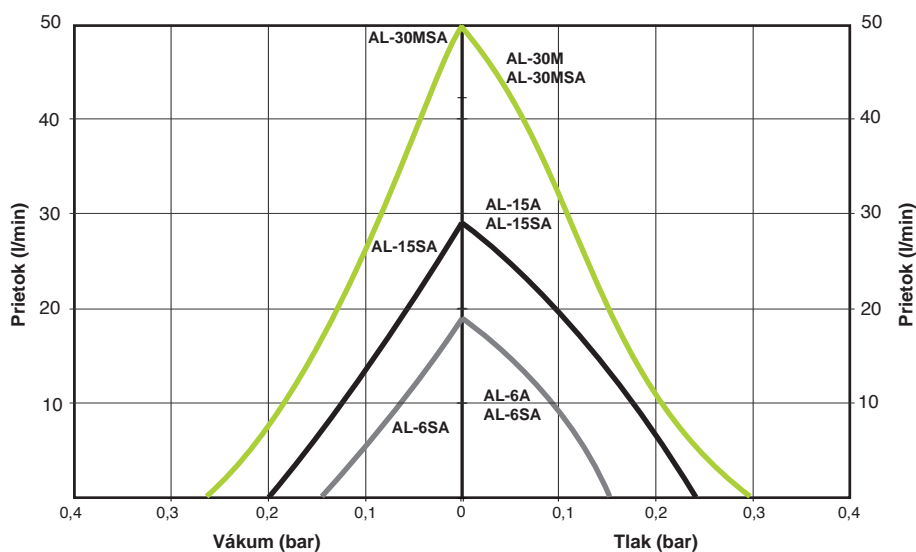
1.2 Modely na tlak a vákuum

ALITA_Vzduchové lineárne pumpy

Modely na tlak
AL-6A, AL-15A



Modely na tlak a vákuum
AL-6SA, AL-15SA, AL-30MSA

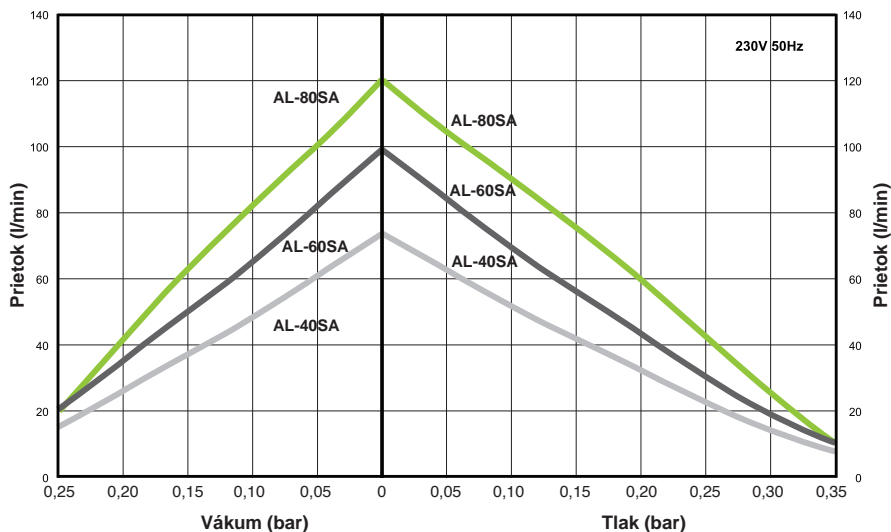


Model	AL-6A/ AL-6SA	AL-15A/ AL-15SA	AL-30M/ AL-30MSA
Prúd	0,1 A	0,2 A	0,25 A
Príkonn	13 W	26 W	35 W
Hlučnosť	27 dB	29 dB	35 dB
Hmotnosť	2,4 kg	2,4 kg	3,7 kg
Max. pracovný tlak	100 mbar		200 mbar
Rozmery D x Š x V	150 mm x 130 mm x 111 mm		
Napätie, frekvencia	230V 50Hz		
Krytie IP	IP54		

Prezentované informácie sú založené na výsledkoch testov pre nominálnu jednotku. Špecifikácia je predmetom zmeny bez upozornenia.

ALITA_Vzduchové lineárne pumpy

Modely na tlak a vákuum
AL-40SA, AL-60SA, AL-80SA



Model	AL-40SA	AL-60SA	AL-80SA
Max. príkon	48 W	72 W	86 W
Hlučnosť	36 dB	38 dB	39 dB
Hmotnosť	5.6 kg	6.5 kg	6.5 kg
Výstup ø	1/4" FPT		
Max. pracovný tlak	210 mbar		
Max. pracovný podtlak	150 mbar		
Príkon (maximálny pracovný tlak)	40 W	50 W	52 W
Napätie, frekvencia	230V 50Hz		
Krytie IP	IP54		
Rozmery D x Š x V	205 mm x 173 mm x 202 mm		

Prezentované informácie sú založené na výsledkoch testov pre nominálnu jednotku. Špecifikácia je predmetom zmeny bez upozornenia.

1

Vzduchové lineárne pumpy ALITA (Membránové dúchadlá)

—

1.3 OEM séria

1

Vzduchové lineárne pumpy ALITA (Membránové dúchadlá)

—

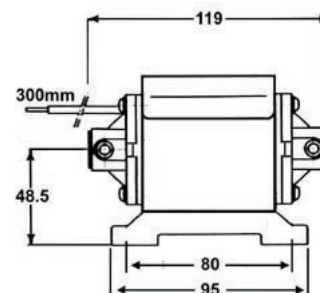
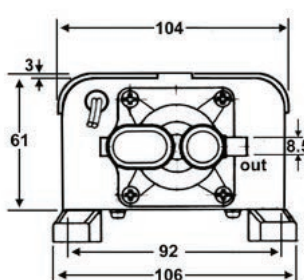
1.3 OEM séria

ALITA_Vzduchové lineárne pumpy

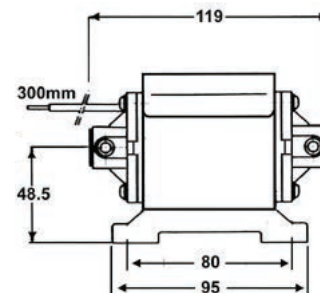
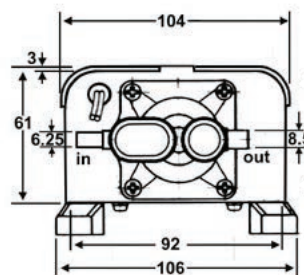
OEM séria

Na doplnenie veľkého okruhu štandardných modelov púmp ponúkame originálne zariadenia výrobcu - OEM sériu vzduchových lineárnych púmp, ktoré sú prispôbené pre jedinečné aplikácie v rôznych oblastiach priemyslu

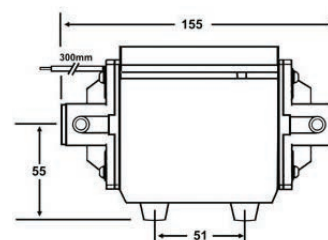
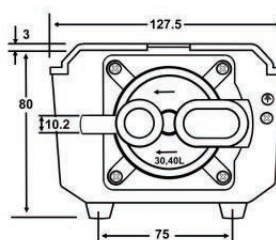
AL-6B
AL-15B
AL-20B



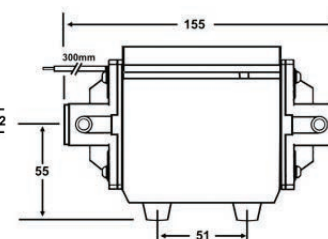
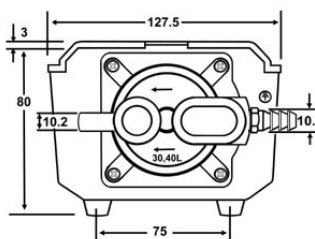
AL-6SB
AL-15SB
AL-20SB



AL-30B
AL-40B
AL-50B



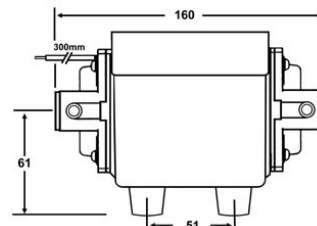
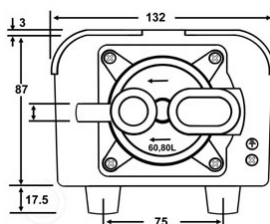
AL-30SB
AL-40SB
AL-50SB



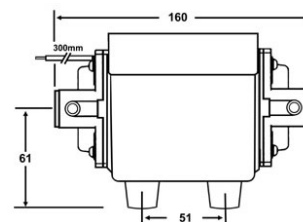
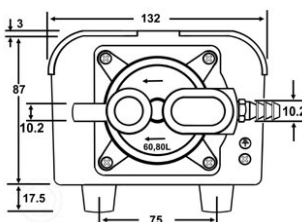
ALITA_Vzduchové lineárne pumpy

OEM séria

AL-60B



AL-60SB



AL-80B

AL-100B



Tlakové pripojenie: 15 mm (2x)
Rozmery: 133x175x105 mm

AL-80SB

AL-100SB



Tlakové pripojenie: 15 mm (2x)
Vákuové pripojenie: 10 mm
Rozmery: 133x175x105 mm

INECO®

IN-ECO, spol. s r.o.
Radlinského 13
034 01 Ružomberok
Slovak Republic
T +421 44 4304662
E info@in-eco.sk
www.in-eco.sk

1.6.2022