

Лінейныя паветраныя помпы Alita (мембранныя паветранадзімалкі)



- 1.1_Стандартныя мадэлі помпаў
- 1.2_мадэлі для працы пад ціскам і пад вакуумам
- 1.3_Мадэлі OEM серыі



INECO[®]

**Air and Vacuum
Components**

www.in-eco.by

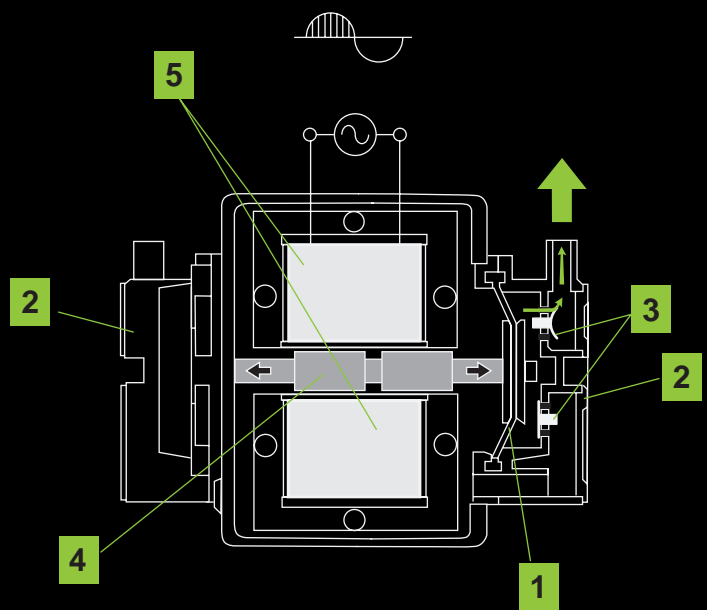
1

Лінейныя паветраныя помпы Alita (мембранныя паветранадзімалкі)

Лінейныя паветраныя помпы Alita з'яўляюцца эфектыўнай крыніцай сціснутага паветра. Сканструяваныя з улікам нізкага ўзроўня шуму і нізкага спажывання электрычнай энергіі. Плынь паветра ствараецца вагальным рухам пругкіх мембран (1), усталяваных у вечках (2) з аднабаковымі клапанамі (3). Рух сталага магніта (4), на якім прымацаваны мембраны, вырабляецца пераменным магнітным полем, згенераваным парай электрамагнітных шпуплек (5). Такім чынам увесь працэс праходзіць без механічнага трэння з высокай эфектыўнасцю і нізкім узроўнем шуму.

Тэхнічныя характарыстыкі:

- > бесперапынны струмень паветра
- > нізкі ўзровень шуму і вібрацыі
- > высокая прадукцыйнасць
- > нізкае спажыванне электрычнай энергіі
- > доўгі тэрмін службы
- > безмаслянае выкананне
- > кампактная і лёгкая канструкцыя
- > прастата тэхнічнага абслугоўвання
- > цеплавая абарона
- > выкарыстанне як звонку, так і ўсярэдзіне памяшканняў
- > надзейная праца як у перарывістым, так і бесперапынным рэжыме
- > бяспечная канструкцыя
- > аўтаматычнае выяўленне дэфекту мембран



1

**Лінейныя паветраныя помпы Alita
(мембранныя паветранадзімалкі)**

—

1.1

Стандартныя мадэлі помпаў

1

Лінейныя паветраныя помпы Alita (мембранныя паветранадзімалкі)

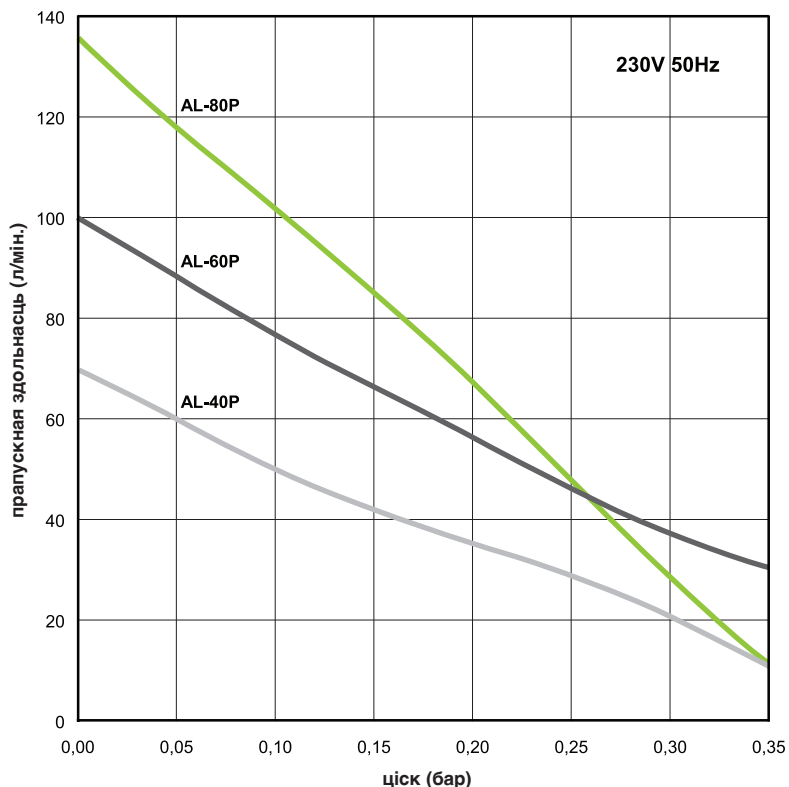
—

1.1

Стандартныя мадэлі помпаў

ALITA_Лінейныя паветраныя помпы

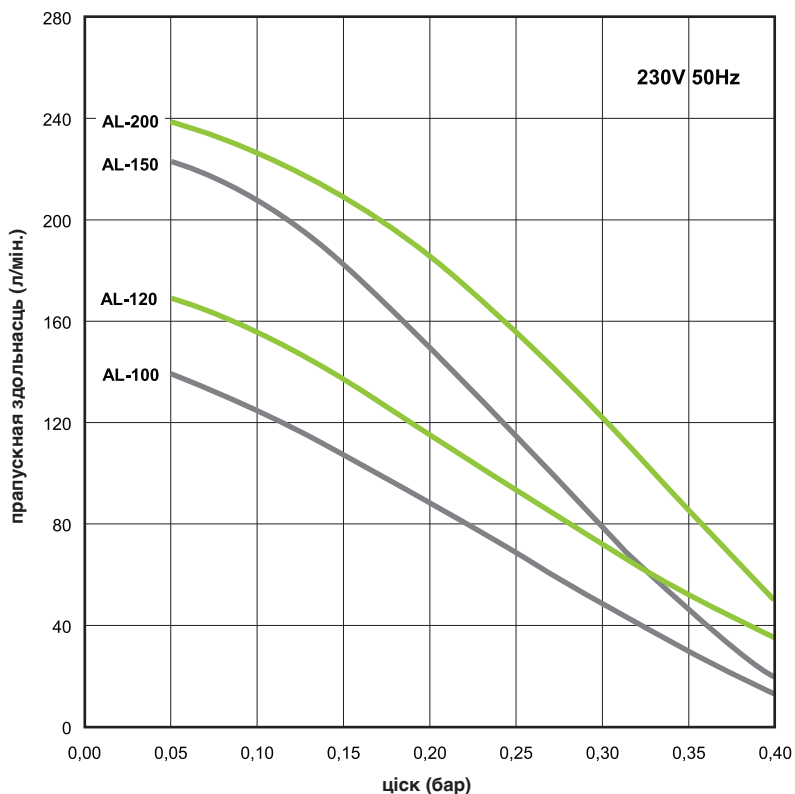
Стандартныя мадэлі помпаў **AL-40, AL-60, AL-80**



Модель	AL-40	AL-60	AL-80
Магутнасць	48 W	72 W	86 W
узроўня шуму	36 dB	38 dB	39 dB
маса	5.6 kg	6.5 kg	6.5 kg
Вынахад ϕ	18 mm		
Макс. раб. ціск	220 mbar		
Магутнасць (Макс. раб. ціск)	40 W	50 W	52 W
Напруга, частата	230V 50Hz		
Ступень абароны IP	IP54		
Памеры Д x Ш x В	205 mm x 173 mm x 202 mm		

Прадстаўленая інфармацыя заснавана на выніках выпрабаванняў для намінальнай адзінкі. Спецыфікацыя можа быць змененая без папярэджання.

ALITA Лінейныя паветраныя помпы
Štandardné modely **AL-100, AL-120, AL-150, AL- 200**

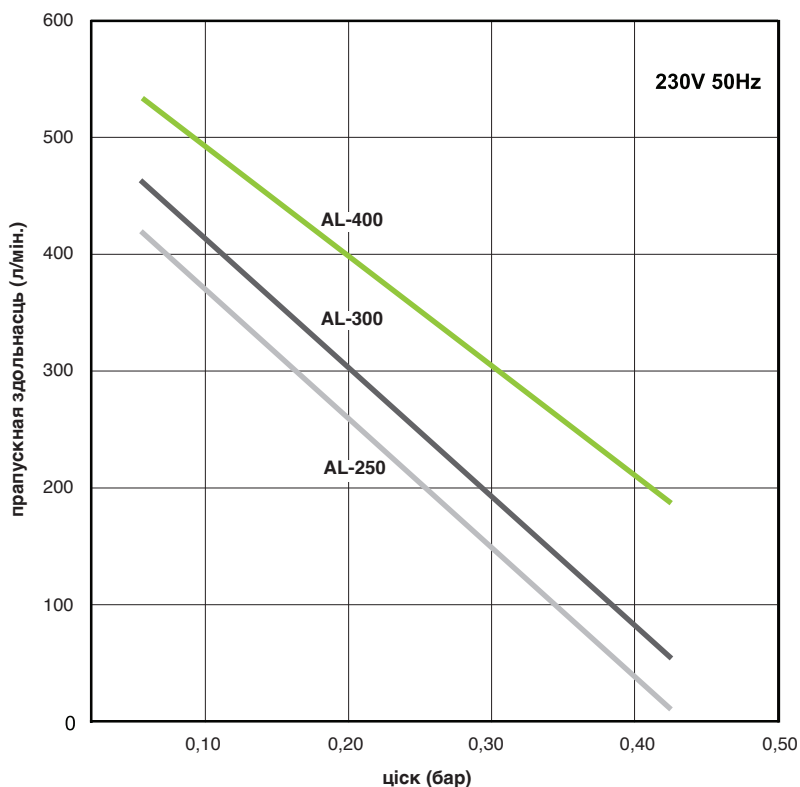


Модель	AL-100	AL-120	AL-150	AL-200
Магутнасць	120 W	124 W	160 W	261 W
узроўня шуму	41 dB	42 dB	44 dB	45 dB
маса	8.3 kg	8.3 kg	10.1 kg	10.1 kg
Вынаход \varnothing	18 mm		26 mm	
Макс. раб. ціск	260 mbar			
Магутнасць (Макс. раб. ціск)	78 W	97 W	110 W	125 W
Напруга, частата	230V 50Hz			
Ступень абароны IP	IP54			
Памеры Д x Ш x В	248 mm x 205 mm x 245 mm			

Прадстаўленая інфармацыя заснавана на выніках выпрабаванняў для намінальнай адзінкі. Спецыфікацыя можа быць змененая без папярэджання.

ALITA_Лінейныя паветраныя помпы

Стандартныя мадэлі помпаў AL-250, AL-300, AL-400



Модель	AL-250	AL-300	AL-400
Магутнасць	240 W	290 W	440 W
узроўня шуму	46 dB	47 dB	49 dB
маса	18,8 kg	22,1 kg	22,2 kg
Вынахад \varnothing	30 mm		
Макс. раб. ціск	260 mbar		
Напруга, частата	230V 50Hz		
Ступень абароны IP	IP54		
Памеры Д x Ш x В	420 mm x 248 mm x 262 mm		

Прадстаўленая інфармацыя заснавана на выніках выпрабаванняў для намінальнай адзінкі. Спецыфікацыя можа быць змененая без папярэджання.

1

**Лінейныя паветраныя помпы Alita
(мембранныя паветранадзімалкі)**

—

1.2

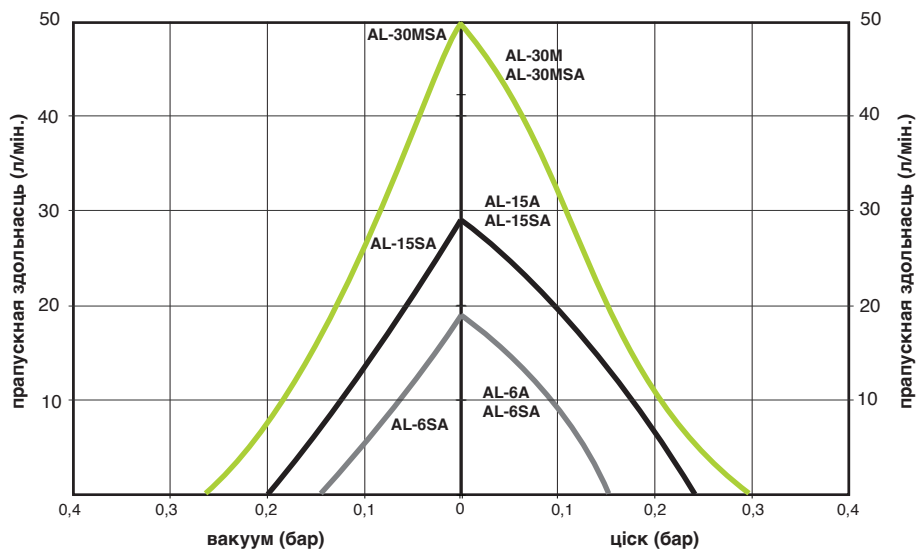
**мадэлі для працы пад ціскам і пад
вакуумам**

ALITA_Лінейныя паветраныя помпы

Мадэлі для працы пад ціскам
AL-6A, AL-15A



Мадэлі для працы пад ціскам і
пад вакуумам
AL-6SA, AL-15SA, AL-30MSA

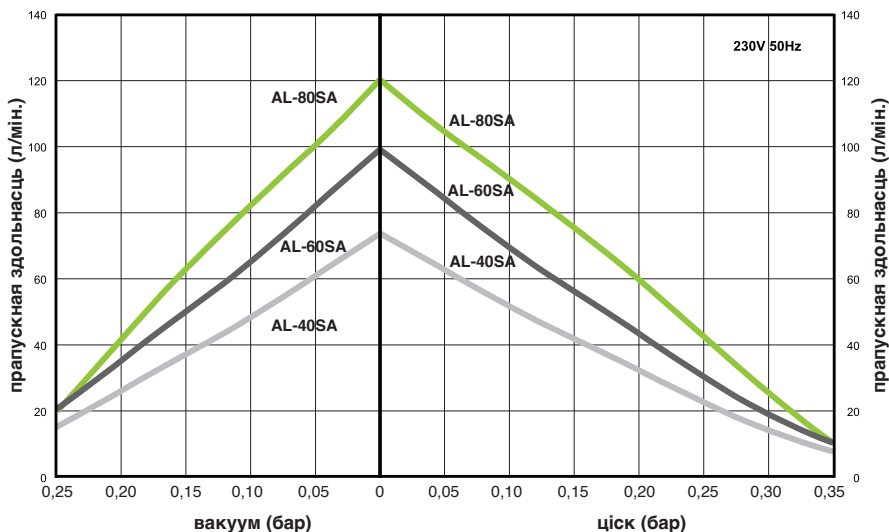


Модэль	AL-6A/ AL-6SA	AL-15A/ AL-15SA	AL-30M/ AL-30MSA
ток	0,1 A	0,2 A	0,25 A
Спажываная магутнасць	13 W	26 W	35 W
узровень шуму	27 dB	29 dB	35 dB
маса	2,4 kg	2,4 kg	3,7 kg
Макс. раб. ціск	100 mbar		200 mbar
Памеры Д x Ш x В	150 mm x 130 mm x 111 mm		
Напруга, частата	230V 50Hz		
Ступень абароны IP	IP54		

Прадстаўленая інфармацыя заснавана на выніках выпрабаванняў для намінальнай адзінкі. Спецыфікацыя можа быць змененая без папярэджання.

ALITA_Лінейныя паветраныя помпы

Мадэлі для працы пад ціскам і пад вакуумам
AL-40SA, AL-60SA, AL-80SA



Модэль	AL-40SA	AL-60SA	AL-80SA
Магутнасць	48 W	72 W	86 W
узроўня шуму	36 dB	38 dB	39 dB
маса	5.6 kg	6.5 kg	6.5 kg
Вынахад \varnothing	1/4" FPT		
Макс. раб. ціск	210 mbar		
Макс. раб. Вакуум	150 mbar		
Магутнасць (Макс. раб. ціск)	40 W	50 W	52 W
Напруга, частата	230V 50Hz		
Ступень абароны IP	IP54		
Памеры Д x Ш x В	205 mm x 173 mm x 202 mm		

Прадстаўленая інфармацыя заснавана на выніках выпрабаванняў для намінальнай адзінкі. Спецыфікацыя можа быць змененая без папярэджання.

1

Лінейныя паветраныя помпы Alita
(мембранныя паветранадзімалкі)

—

1.3

Мадэлі OEM серыі

1

Лінейныя паветраныя помпы Alita
(мембранныя паветранадзімалкі)

—

1.3

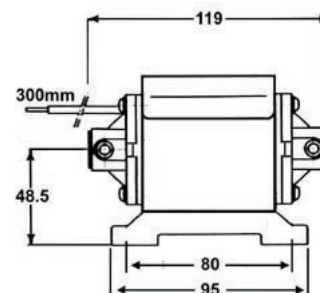
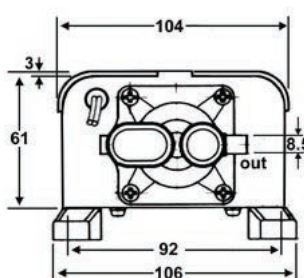
Мадэлі OEM серыі

ALITA_Лінейныя паветраныя помпы

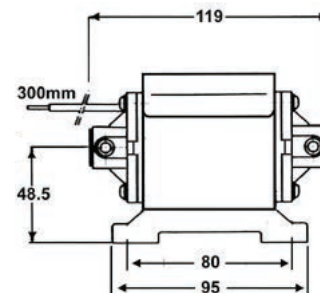
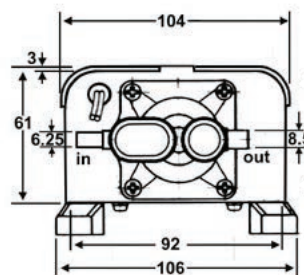
Мадэлі OEM серыі

У дадатак шырокай лінейкі стандартных мадэляў помпаў прапануём арыгінальнае абсталяванне вытворцы - OEM серыю лінейных паветраных помпаў, якія прызначаныя для спецыялізаванага ўжывання ў розных галінах прамысловасці.

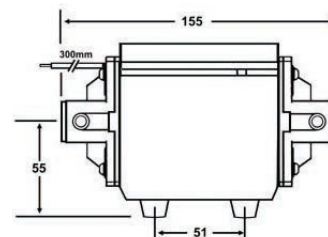
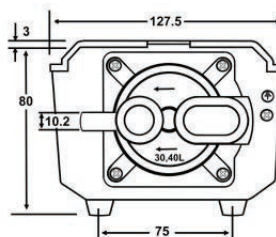
AL-6B
AL-15B
AL-20B



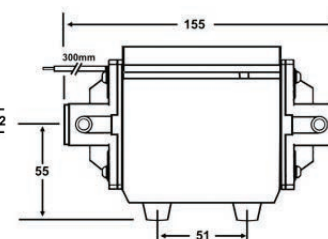
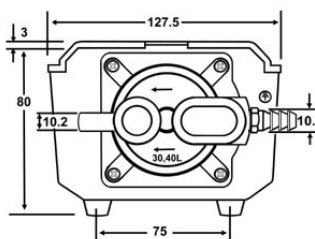
AL-6SB
AL-15SB
AL-20SB



AL-30B
AL-40B
AL-50B



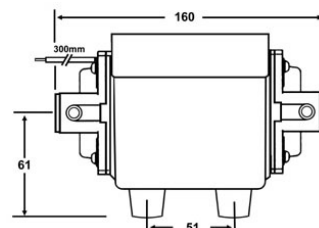
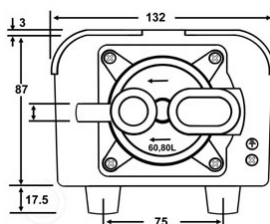
AL-30SB
AL-40SB
AL-50SB



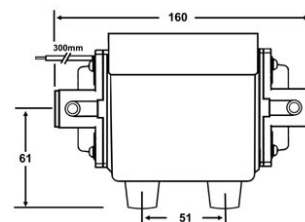
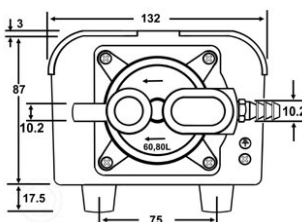
ALITA_Лінейныя паветраныя помпы

Мадэлі OEM серыі

AL-60B



AL-60SB



AL-80B

AL-100B



Напорнае падлучэнне: 15 mm (2x)
Памеры: 133x175x105 mm

AL-80SB

AL-100SB



Напорнае падлучэнне: 15 mm (2x)
Вакуумнае падлучэнне: 10 mm
Памеры: 133x175x105 mm

INECO[®]

IN-ECO, spol. s r.o.
Radlinského 13
034 01 Ružomberok
Slovak Republic
T +421 44 4304662
E info@in-eco.by
www.in-eco.by

1.6.2022